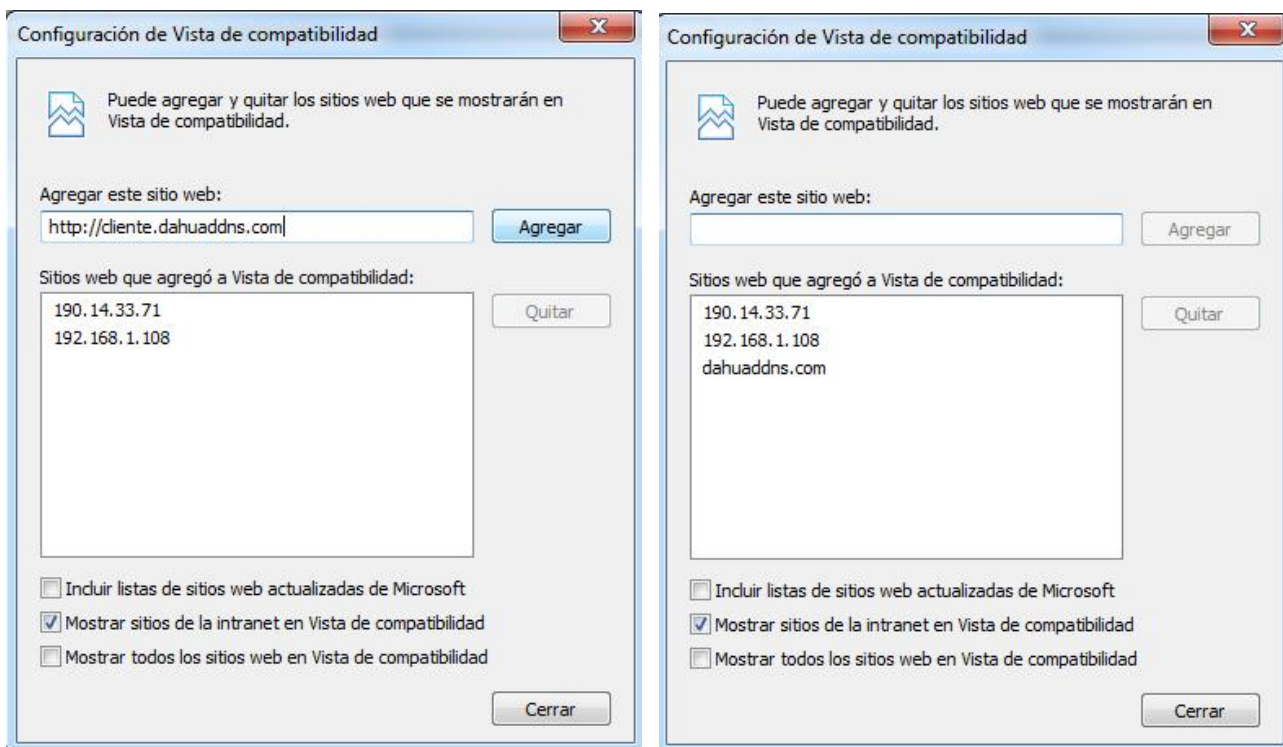


Para acceder a través del navegador web Internet Explorer es necesario instalar un aplicativo el cual se descarga desde el DVR, NVR o Cámara IP (IPC) la primera vez que se intenta ingresar al equipo. Es muy probable que debido a ciertas configuraciones de seguridad, Internet Explorer bloquee la descarga y/o instalación del aplicativo.

Para evitar este inconveniente primero deberá agregar la IP o Dominio de acceso, a la lista de sitios que se muestran bajo "Vista de compatibilidad" y a la lista de "Sitios de Confianza", y luego descargar e instalar el aplicativo que permitirá acceder al DVR/NVR/IPC y ver video en tiempo real, grabaciones y realizar configuraciones.

Vista de compatibilidad: En Internet Explorer 8 esta opción se encuentra en Herramientas -> Vista de Compatibilidad. En versiones posteriores puede encontrarse en otra parte del menú.

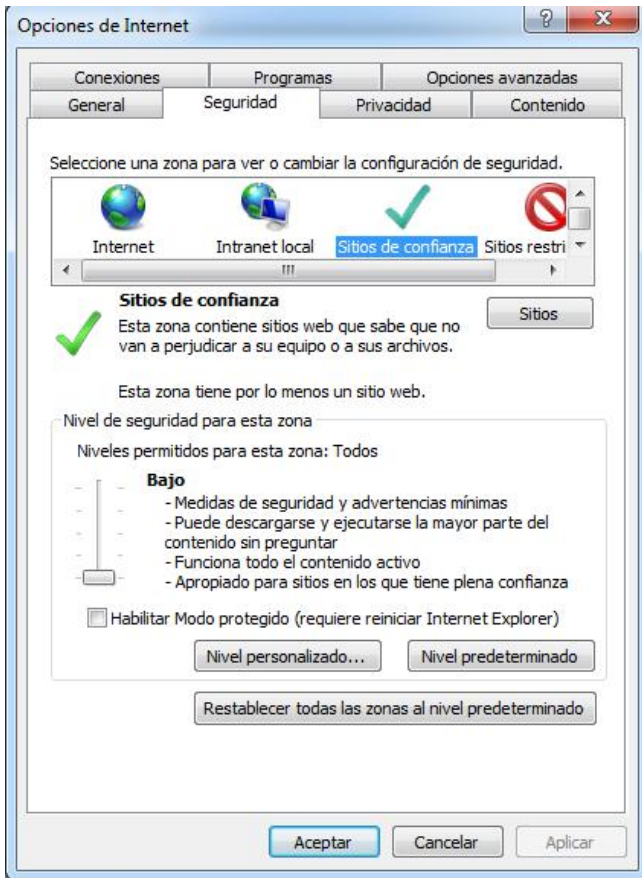
Escriba la dirección de acceso al DVR/NVR/IPC donde dice "Agregar este sitio web" y luego presione "Agregar". La IP o Dominio se agregará a la lista de sitios que se muestra bajo "Vista de compatibilidad"



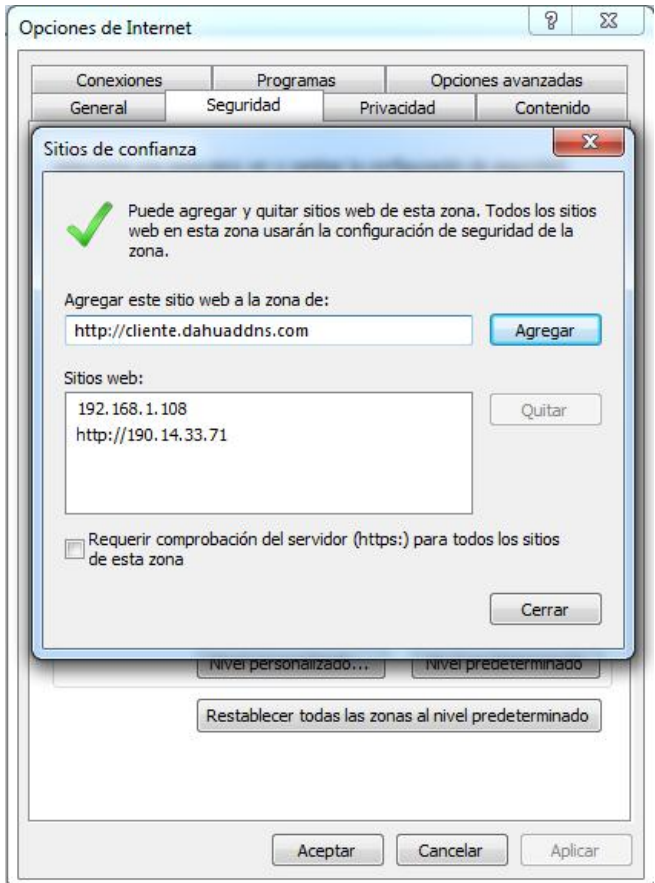
Sitios de confianza: En Internet Explorer 8 esta opción se encuentra en Herramientas -> Opciones de Internet -> Pestaña Seguridad. En versiones posteriores puede encontrarse en otra parte del menú.

Seleccione la opción "Sitios de Confianza" representada con un tilde verde y en "Nivel de seguridad para esta zona" seleccione "Bajo" desplazando el selector hacia abajo.

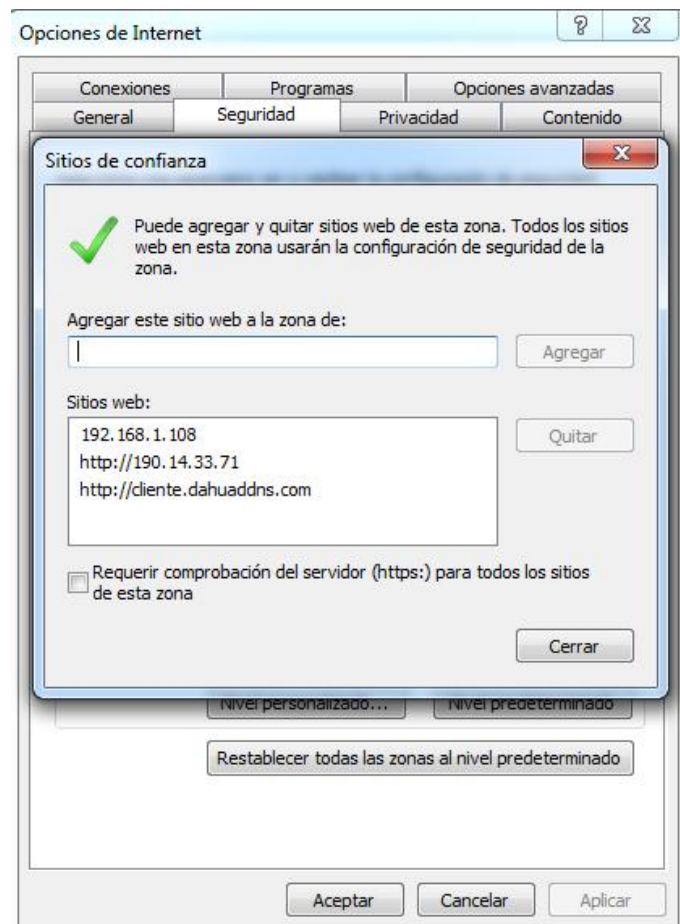
Luego haga click en el botón "sitios" y agregue la IP o Dominio de acceso a la lista de "Sitios de Confianza", para ello escriba la dirección de acceso al DVR/NVR/IPC donde dice "Agregar este sitio web a la zona de" y luego presione "Agregar".



Seleccionar un bajo nivel de seguridad para los Sitios de Confianza

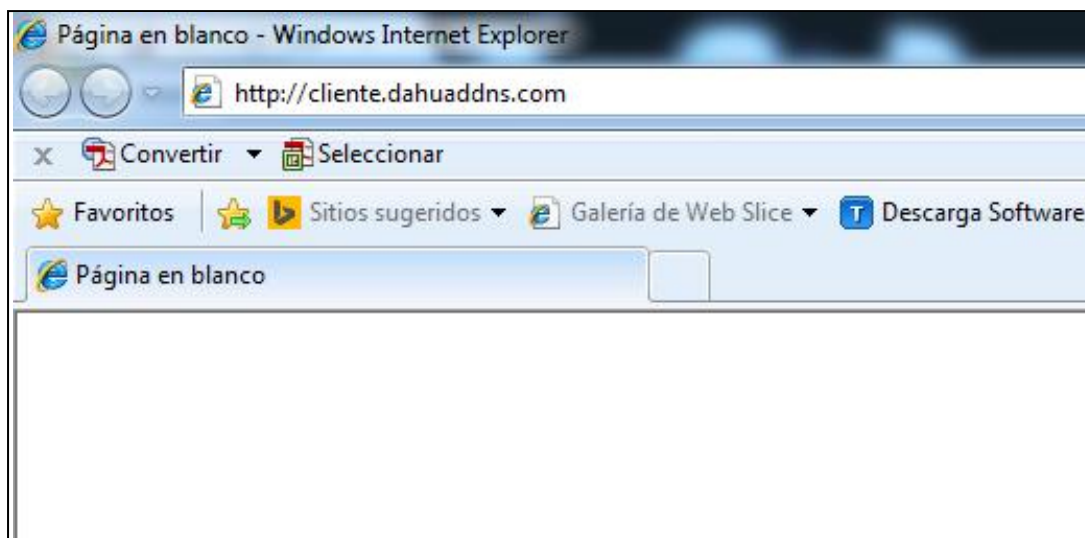


Escribir la dirección IP o Dominio de acceso y presionar "Agregar"

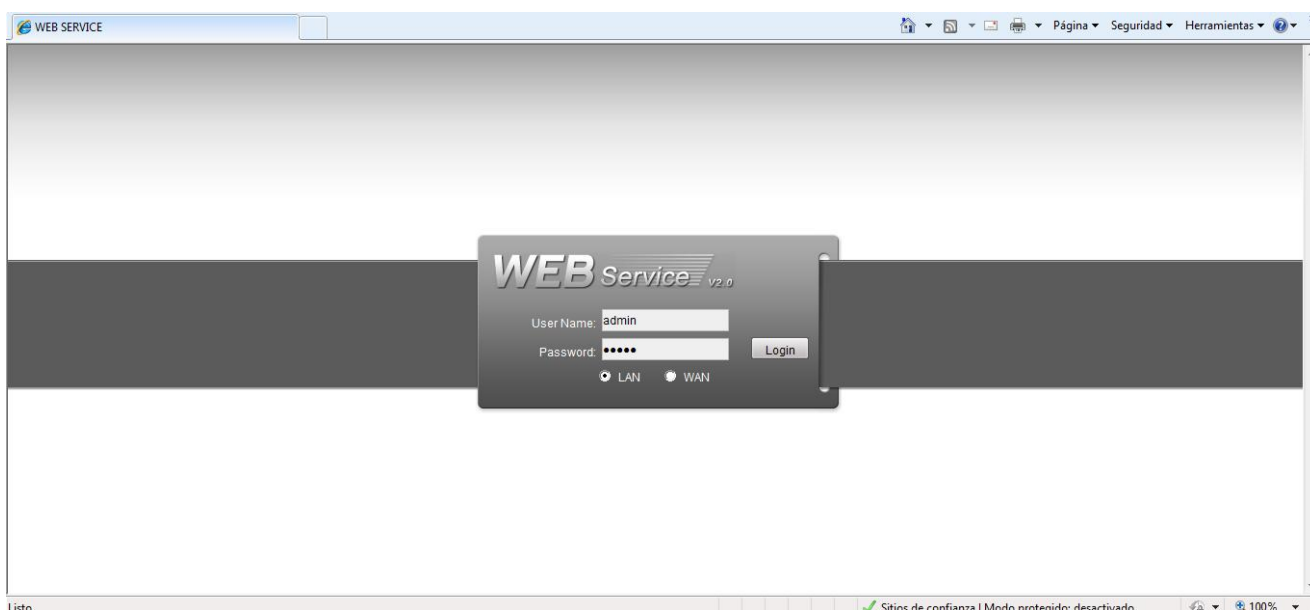


La dirección IP o Dominio se agregó a la lista.

Descargar e instalar aplicativo: La primera vez que intente ingresar a un DVR/NVR/IPC desde Internet Explorer, el equipo detectará si no se encuentra instalado el aplicativo "WebService" y ofrecerá descargarlo e instalarlo. Si se realizaron las configuraciones de seguridad antes mencionadas la descarga e instalación se llevará a cabo sin consultar ni requerir aprobación.



La dirección de acceso puede ser una IP o un dominio. Luego de ingresarla presionar enter.



Al cabo de unos segundos se muestra la pantalla de logeo. Los usuarios de fábrica con permisos de acceso remoto son "admin" y "666666"

Para más información sobre este tema puede comunicarse a soporte@dahua.com.ar