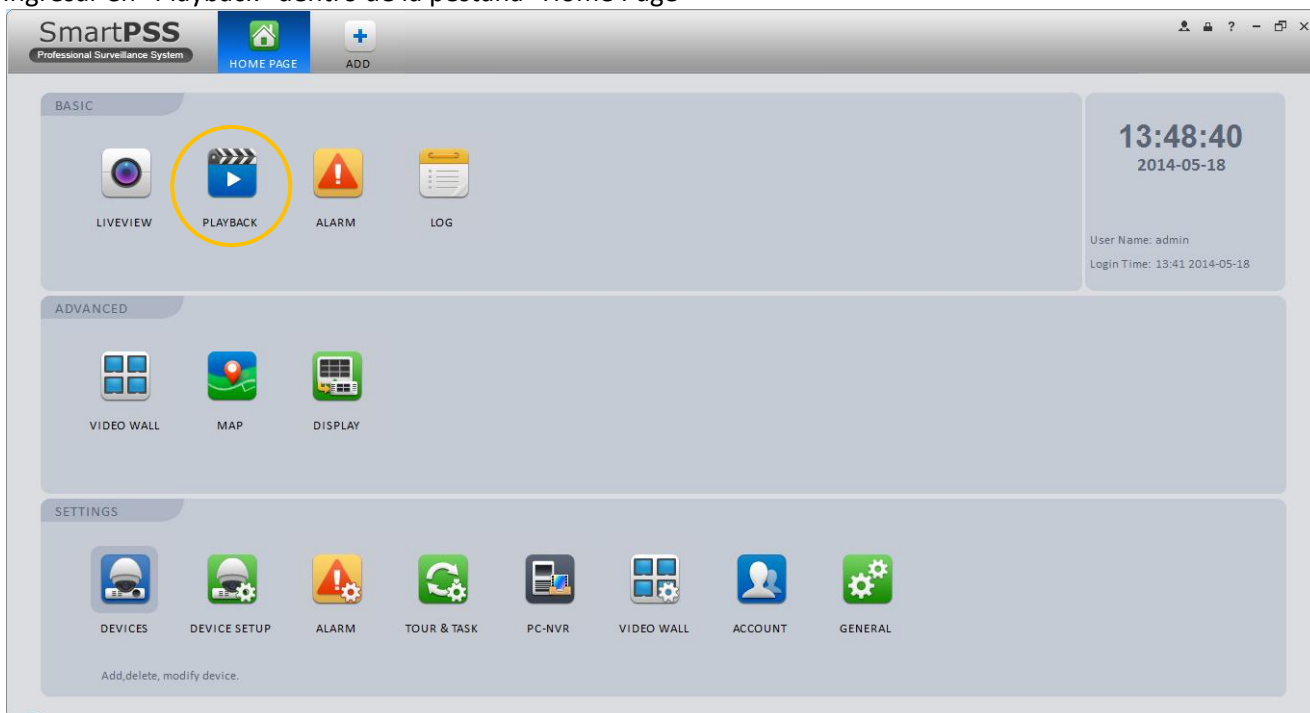


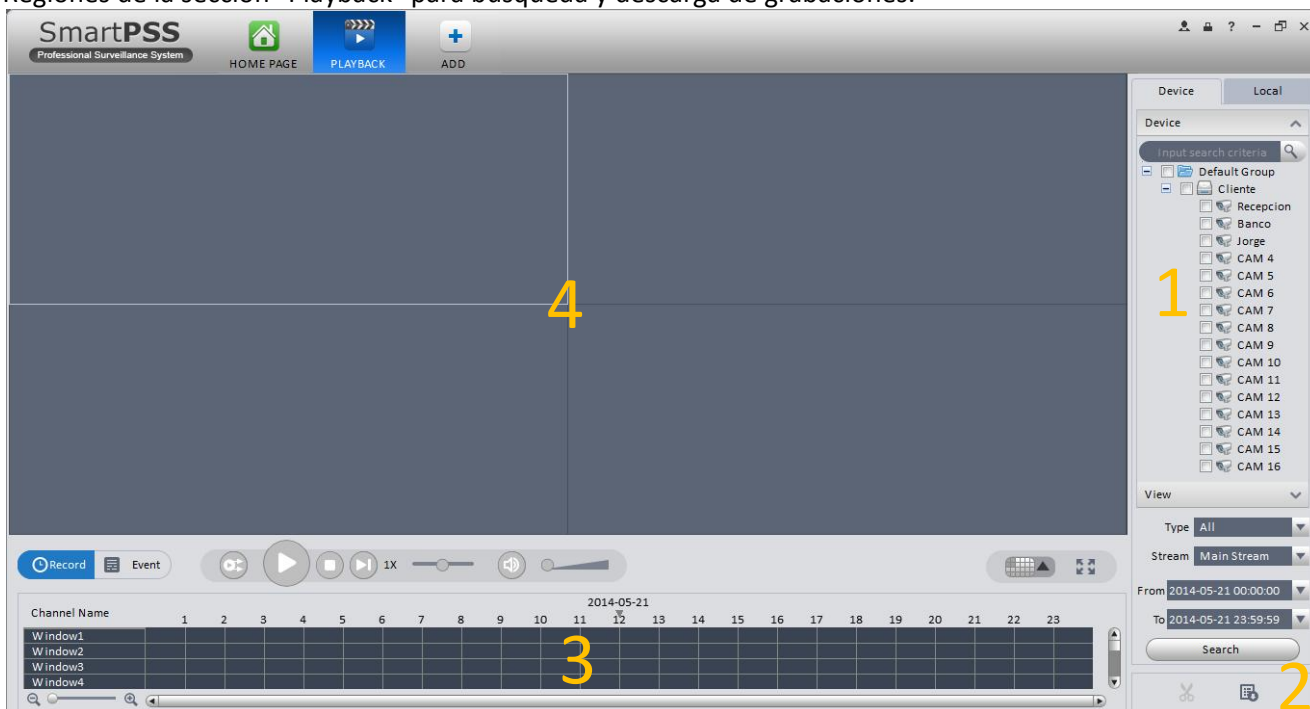
El software Smart PSS es uno de los programas propios de Dahua Technology para monitoreo en tiempo real y búsqueda de grabaciones en DVR, NVR e IPC (cámaras IP).

Desde este programa es muy sencillo buscar y descargar grabaciones en DVR, NVR e IPC.

Ingresar en "Playback" dentro de la pestaña "Home Page"



Regiones de la sección "Playback" para búsqueda y descarga de grabaciones.

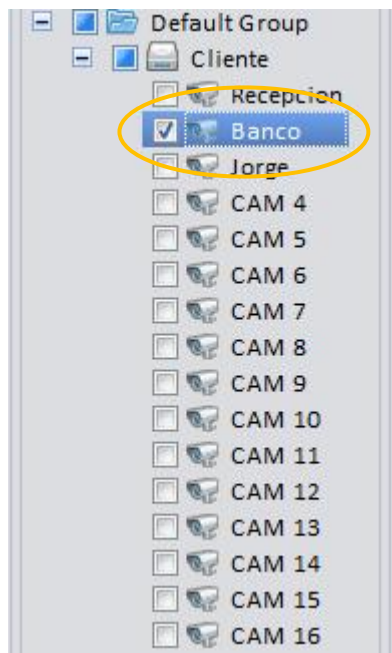


- 1) Listado de dispositivos agregados en el programa. Es posible seleccionar múltiples canales al mismo tiempo.
- 2) Parámetros de búsqueda:
 - Type: Tipo de grabación - General, MD, Alarm (continua, movimiento, alarma)
 - From/To: Rango horario. Debe ser dentro de un mismo día.
 - Search: Activa la búsqueda de videos que cumplan con los parámetros ingresados.
- 3) Línea de tiempo: Muestra el resultado de búsqueda en diferentes colores según el tipo de grabación (Verde: continuo, Rojo: alarma, Amarillo: movimiento)
- 4) Grilla de visualización: Permite ver grabaciones de múltiples canales de un mismo DVR/NVR.

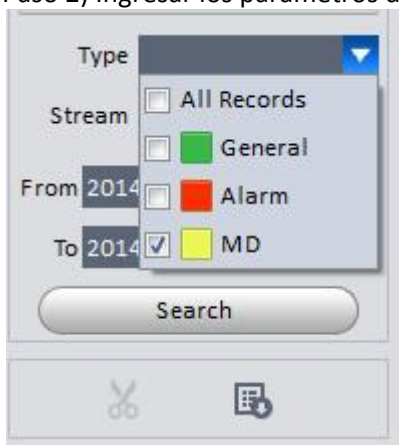
Ejemplo de búsqueda:

Búsqueda de una grabación por Detección de movimiento para el canal 2, en resolución Main Stream y de 17:05 a 17:10 del 21/05/2014

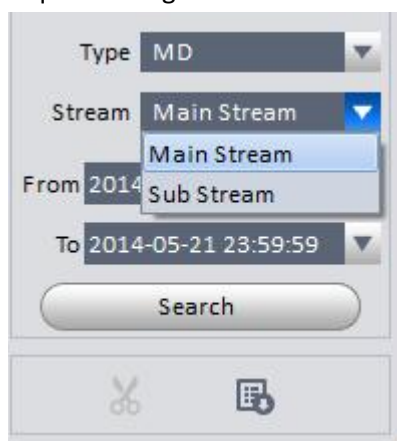
Paso 1) Tildar el o los canales sobre los cuales se desea buscar grabaciones. Para el caso del ejemplo es el canal 2 llamado Banco.



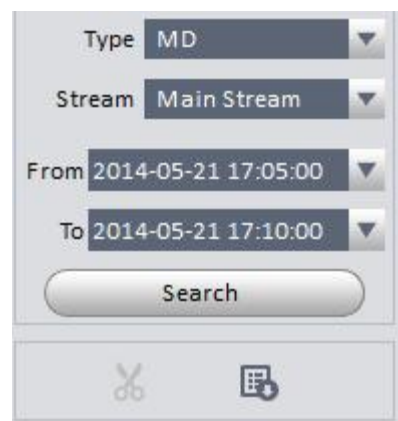
Paso 2) Ingresar los parámetros de búsqueda. Luego hacer click en Search (buscar)



Tipo de grabación: Movimiento



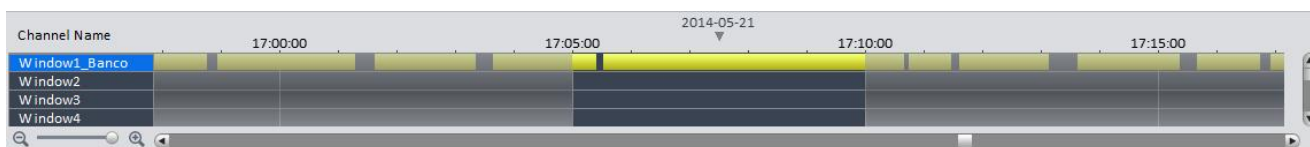
Resolución: Main Stream



Rango horario: 5 minutos

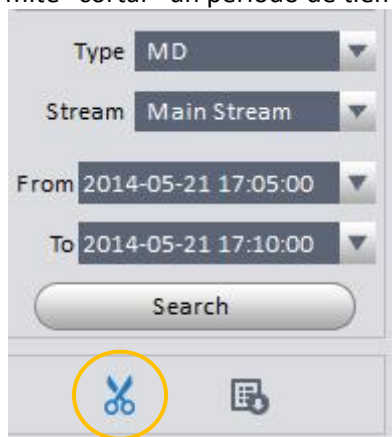
Paso 3) En la línea de tiempo se muestra el resultado en color amarillo el cual corresponde al modo de Detección de Movimiento. En sombreado se muestran los resultados que están fuera del rango de tiempo seleccionado.

Basta con hacer click en cualquier punto de la línea de tiempo para que comience la reproducción en la ventana seleccionada en la grilla.



Descarga de grabaciones

Durante la reproducción de una grabación se habilitará el icono de una "tijera" en la sección de carga de parámetros de búsqueda, la cual permite "cortar" un período de tiempo a elección en la línea de tiempo.



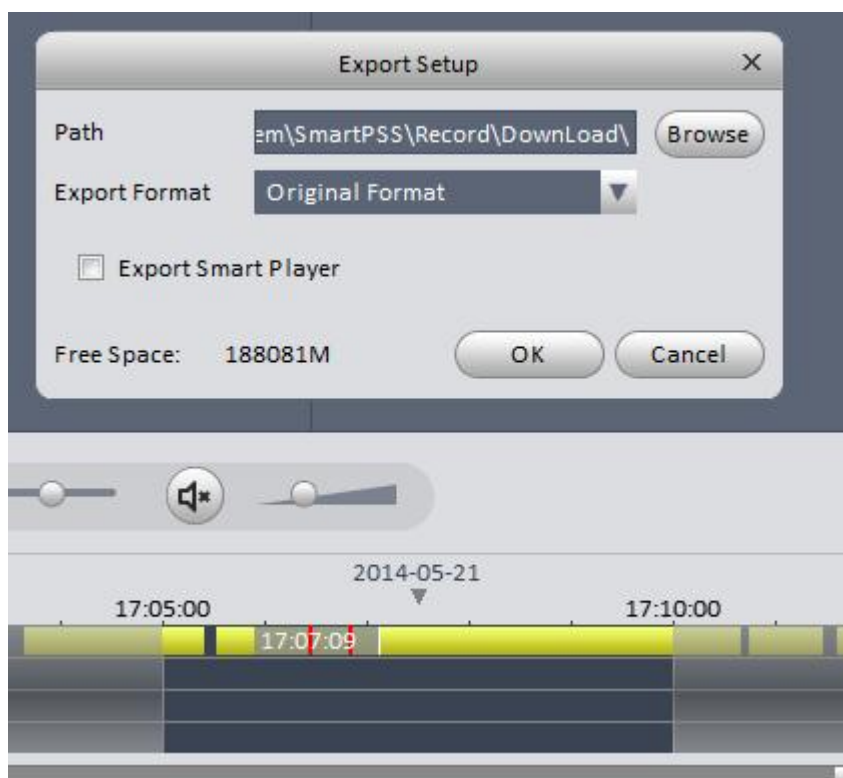
Función "cortar" habilitada

¿Cómo usar la tijera?

Es muy sencillo, basta con seguir estos pasos:

- 1) Click en la línea de tiempo para que comience la reproducción de una grabación.
- 2) Click en la tijera para marcar el punto de inicio del archivo a descargar
- 3) Click en la línea de tiempo para saltar el punto de finalización de la reproducción
- 4) Click en la tijera para marcar el punto de cierre del archivo a descargar.

Automáticamente el programa abre una ventana ofreciendo descargar el archivo en formato original (.dav) o en avi.



Las marcas rojas en la línea de tiempo indican los puntos de inicio y cierre marcados con la tijera en los pasos 2 y 4.

Para más información sobre este tema puede comunicarse a: soporte@dahua.com.ar