

3º - Foscam Configuración Acceso Remoto

Configuración del Router

En este punto usted debe poder ver la cámara localmente, es decir, desde dentro de la misma red donde está conectada la cámara IP.

Para poder verla desde el exterior debe abrir en su router un puerto que vamos a asociar con la dirección IP local de la cámara.

Para ello debe acceder a la configuración de su router y buscar la opción de redireccionamiento de puertos.

Según los distintos fabricantes de routers, puede encontrarse nombres diferentes: Port Forwarding, NAT, SUA/NAT, Virtual Map, o Virtual Server.

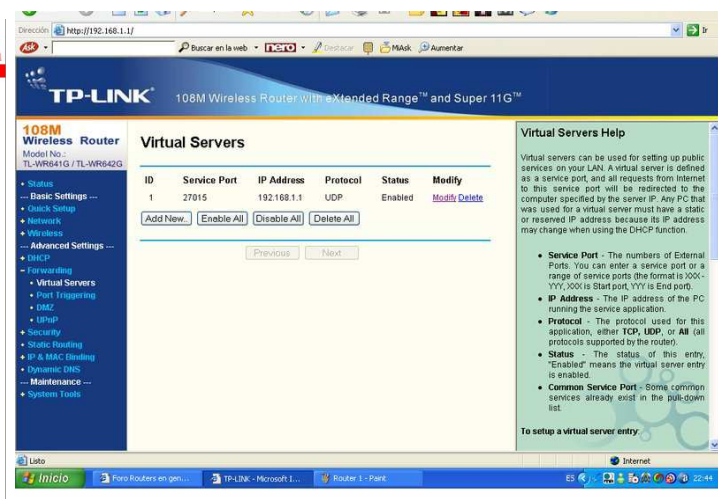
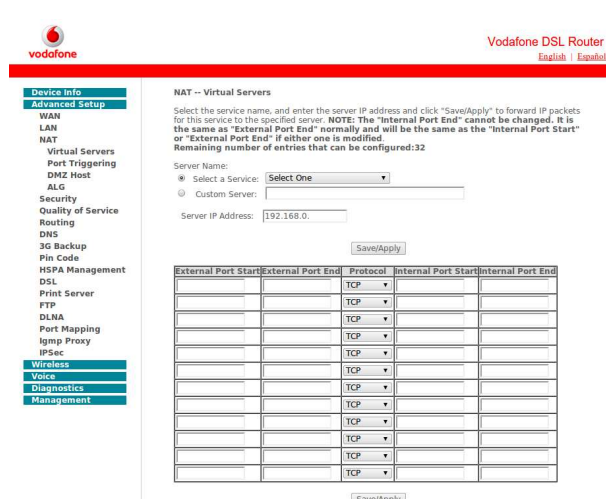
En esta opción debe permitirle poner una dirección IP local 192.168.1.xx habitualmente y un número de puerto.

Esta dirección IP local debe coincidir con la dirección donde tenemos instalada la cámara IP así como el puerto con el puerto indicado en su configuración.

Vea en el siguiente video un ejemplo de como abrir los puertos en el router Netgear cg3100d.

<https://www.youtube.com/watch?v=7beHzUDAuJg>

Pantallas de algunos de los routers más populares donde modificar la información para abrir los puertos:



Clic en las imágenes para ampliar

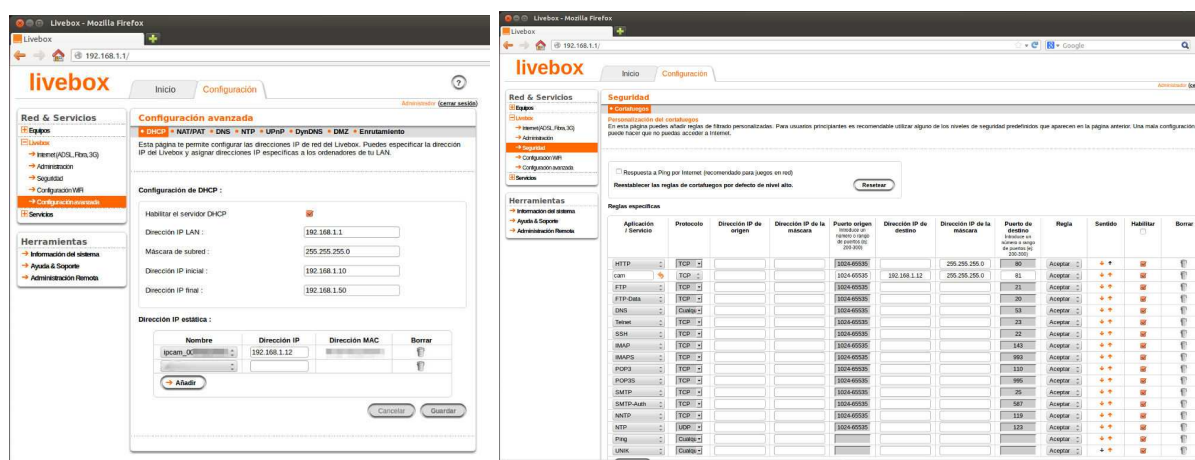
Configuración básica de enlace de puertos con un router de Orange Livebox.

Primero de todo, y para facilitar el enlace del router a nuestra cámara IP, hemos asignado una dirección IP privada fija para la cámara.

De esta forma siempre estará en la misma dirección independientemente de los dispositivos conectados.

En el apartado de seguridad, seleccionamos 'Personalización del cortafuegos'. En este punto creamos una regla específica tal como se muestra en la imagen.

Simplemente hay que indicar la IP destino (que será la asignada manualmente en el punto anterior), y el Puerto destino que en nuestro caso es el 81. Aquí deberá seleccionar el puerto indicado durante la configuración de la cámara.



Clic en las imágenes para ampliar

Solución de problemas

No puedo entrar en la configuración de mi router, ya que me pide una contraseña: Consulte con el administrador de su red, pero habitualmente esta contraseña suele venir indicada en la parte inferior del router en una pegatina del fabricante.

Vea en este [enlace](#) los nombres de usuario y contraseña mas comunes empleados por defecto por los fabricantes.

No consigo encontrar la opción para abrir el puerto del router:

En este enlace tiene algunas fotografías de donde debe encontrar esa información.

Aun abriendo el puerto, si que puedo ver la cámara localmente, pero no remotamente.

(1) Compruebe que accede a la cámara remotamente a través de su dirección de ip publica:numero de puerto, debe ser una dirección pública como: 84.124.34.121:85 o icam1234.ihome386.org:82 y no desde 192.168.1.xx

(2) Compruebe desde el dispositivo movil si puede acceder a otras paginas de internet, pero no a esta cámara IP.

(3) Algunos puertos pueden estar reservados, intente indicar otro puerto.

(4) Compruebe el redireccionamiento del puerto esta correctamente realizado y una única dirección IP esta asociada a un puerto y a la inversa, un único puerto esta asociado a una única dirección IP.

Si el problema persiste, realice un reset a la cámara y repita el proceso de instalación.

Acceso a su cámara a través de la dirección IP Publica

Una vez abierto este puerto, puede acceder a la cámara a través de la dirección IP Publica:Numero-de-puerto desde cualquier otro lugar donde tenga acceso a internet.

Para obtener la dirección IP pública de su instalación puede consultar una web como [CualEsMiIP](#).

A través de esta dirección IP:numero-de-puerto escribiéndolo en su navegador o aplicación para movil puede acceder a la cámara.

Si en el momento de escribir esta dirección IP publica:numero-de-puerto solo accede al router, compruebe ha abierto el puerto indicado por la cámara IP.

Este servicio es muy sencillo de utilizar pero tiene el inconveniente que algunos operadores de internet que no incluyen una IP Fija al cabo de un tiempo pueden variar esta dirección IP Publica, con lo que se hace necesario volver a identificar la IP para seguir accediendo a ella.

Acceso a su cámara a través del servicio DDNS

Algunos fabricantes como Foscam, NEOcoolcam, Apexis, incluyen un servicio de redireccionamiento llamado DDNS, este servicio se utiliza de la misma forma que la dirección IP Publica, pero tiene la ventaja que el servidor DDNS redirecciona automáticamente la dirección IP Publica de su router si esta es cambiada por el operador de internet.

La función DDNS de la cámara es utilizada para si cambia la dirección IP Publica del operador le avise por email para que usted la vuelva a localizar.

Si lo desea, puede utilizar otros servicios DDNS alternativos, que también cuentan con opciones de uso gratuitas, tales como noip.com.

[Breve guía de configuración y uso de servidor DDNS noip.com](#)