

4º - Otras Configuraciones

Detección de Movimiento

Desde el apartado "Ajustes de servicio de alarmas" puede activar la función "Detectar movimiento".

Esta función le permite ajustar una sensibilidad para hacer la cámara mas o menos sensible a cualquier movimiento.

Tras detectar movimiento, es posible hacer que la cámara le notifique mediante el envío de un correo electrónico, o incluso enviar un video a un servicio FTP.

Puede seleccionar esta opción en el apartado: "Servicio de correo y Ajustes de servicio FTP".

Si la cámara tiene conectores traseros de relé (conectores verdes) en algunos modelos es posible instalar una sirena para que, por ejemplo, al detectar movimiento, suene una sirena a través de una salida de 5v.

Solución de problemas

No recibo mensajes de aviso:

Compruebe si tiene una opción de "test" para verificar si los datos introducidos son correctos.

Compruebe que su servidor de correo permite el servicio SMTP.

Los valores SMTP mas habituales en estos casos son 25, 465, 587.

Compruebe que el mail de aviso no le esté entrando en la carpeta de SPAM.

Sonido

Este tipo de cámaras incluyen micrófono y auriculares integrados para hablar y escuchar a través de ellas.

Tenga en cuenta la calidad de sonido puede llegar a ser muy baja si no se habla y escucha muy cerca de la cámara IP.

Adicionalmente algunas cámaras IP tienen en la parte trasera un o dos conector/es jack para instalar un micrófono o altavoz adicional para mejorar esta calidad.

Instalación de varias cámaras IP

Para instalar varias cámaras IP, estas serán instaladas automáticamente en diferentes direcciones IP locales, solamente debe comprobar de instalar cada cámara en un puerto diferente para al abrir el puerto indicado desde el router asociar cada puerto con cada dirección IP.

Visualización a través de movil o de ordenador remoto

Localmente puede acceder de la misma manera, a través de la dirección IP que le facilita el "IP Camera Tool", a través desde 192.168.1.xx

Remotamente debe acceder a través de una dirección IP o servidor DDNS y numero de puerto, o bien introduciendo esta información en su navegador o en la aplicación deseada.

Configuración del servicio de envío de emails

Si, es posible configurar nuestra cámara IP Foscam para que utilice nuestra red wifi para enviar correos electrónicos a través de servidores como GMAIL.

Para empezar la configuración, verifique la casilla superior [x] Activar esté seleccionada. Defina la acción deseada. En caso de querer capturar una imagen, active las casillas de aviso por Email y la de Instantánea.

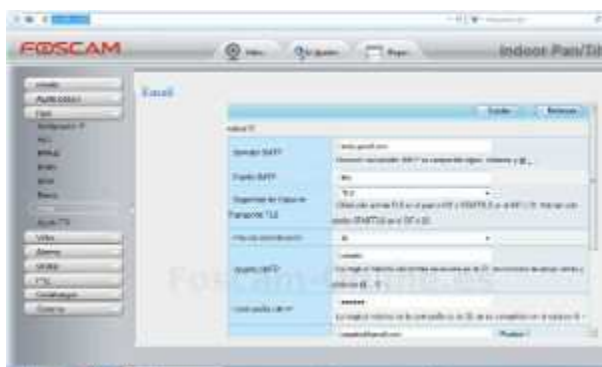
La grabación de video solo está disponible para modelos con slot de memoria.

Si lo desea, también puede seleccionar un área de detección en la casilla "definir área". En este caso, verifique tiene un área seleccionada.

También es posible seleccionar un horario concreto cuando funcionará el servicio de detección.



A continuación, debemos verificar que los datos de su correo electrónico son correctos.



Por último, puede revisar el registro de las detecciones por movimiento producidas recientemente.

Esta opción nos es de utilidad para verificar si realmente se ha producido una detección de movimiento que debería de haber sido comunicada a su vez por email (si tenemos este servicio activado y correctamente configurado).



Clic en las imágenes para ampliar

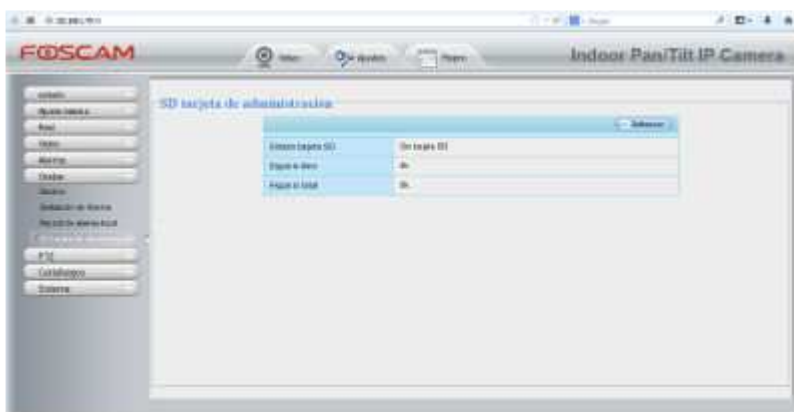
Configuración para grabación de imágenes en tarjeta SD

Antes de nada, verifique el estado de la configuración del servicio de grabación.

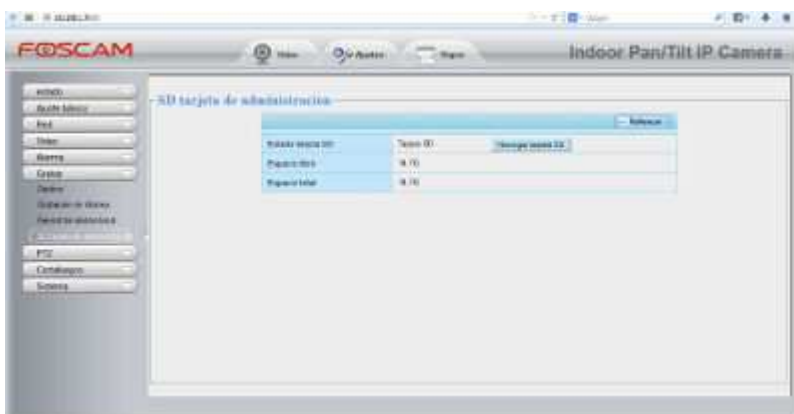


De esta forma le debe aparecer si no tiene una tarjeta SD insertada, o no ha sido correctamente reconocida.

Si ha insertado una tarjeta SD y le aparece de esta forma, intente introducirla de nuevo con su cámara IP Foscam apagada. Proceda a encenderla a continuación.



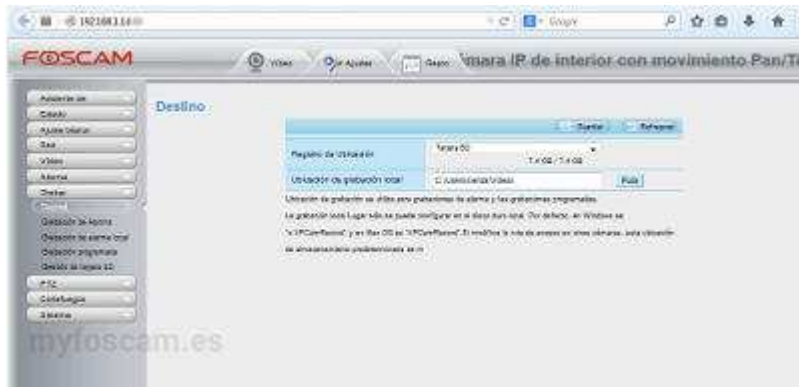
Al seleccionar y activarse la tarjeta SD insertada, la pantalla de configuración de Foscam le indicará el espacio libre y el utilizado en la misma.



Configuración para grabación de imágenes en FI9821, FI9831, FI9826

La dirección indicada en *registro de ubicación* se utiliza solo para las grabaciones de alarma y grabaciones programadas, no para grabaciones manuales.

La dirección indicada local, es la utilizada para las grabaciones manuales.



Seleccione su programa de grabación deseado.

Habilite la grabación a la tarjeta SD y confirme el horario de grabación



Puede acceder localmente mediante *Gestión Tarjeta SD* a las grabaciones sobre la tarjeta SD y visualizar.



Al pulsar el botón grabación marcado, creará un fichero en la carpeta indica sobre el gráfico 1) en su disco duro. No en la memoria SD

Cambiar la velocidad de giro

En la zona de configuración de su cámara IP Foscam, acceda al apartado Velocidad Pan & Tilt.



Seleccione a continuación, la velocidad de giro que desea para los movimientos de su cámara. A partir de este momento, su cámara IP Foscam se moverá a la velocidad que ajustemos.

